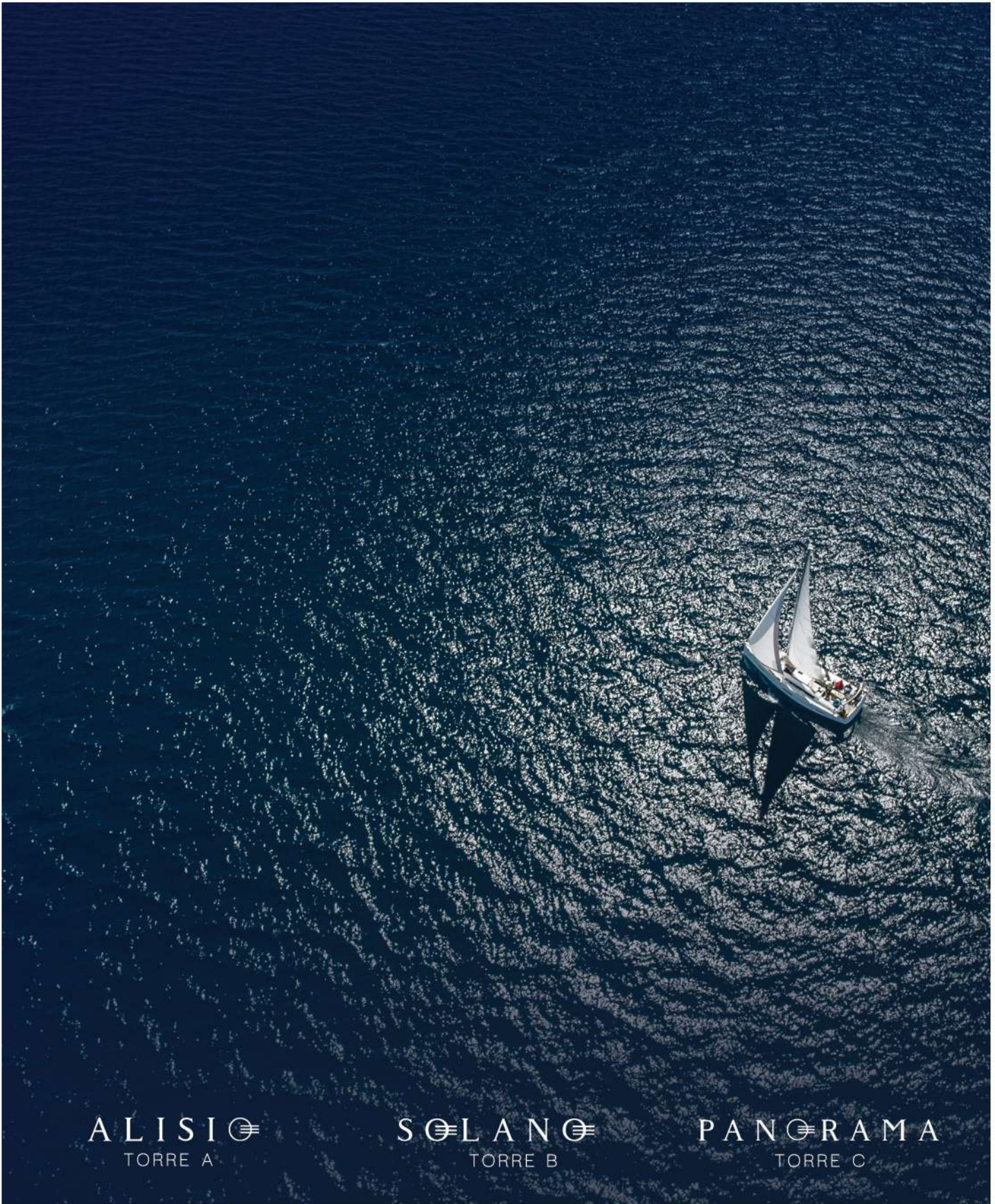


viento



ALISI   
TORRE A

SOLANO   
TORRE B

PANORAMA   
TORRE C

PANORAMA



# PANORAMA

## EXCLUSIVIDAD JUNTO AL MAR

Majestuosas vistas y atardeceres incomparables en uno de los lugares más privilegiados de la región. Un proyecto de usos mixtos con club de playa que te permite estar en un entorno rodeado de belleza natural y al mismo tiempo cerca de todo. Es el único desarrollo con mercado orgánico de productores locales, hotel, cafetería, área de restaurantes y la mejor escuela de cocina de la región.



1  
TORRE



40  
CONDOMINIOS



2-3  
MAX. RECÁMARAS



1  
HOTEL



1  
ESCUELA CULINARIA



1  
GIMNASIO



1  
MERCADO



1  
ALBERCA

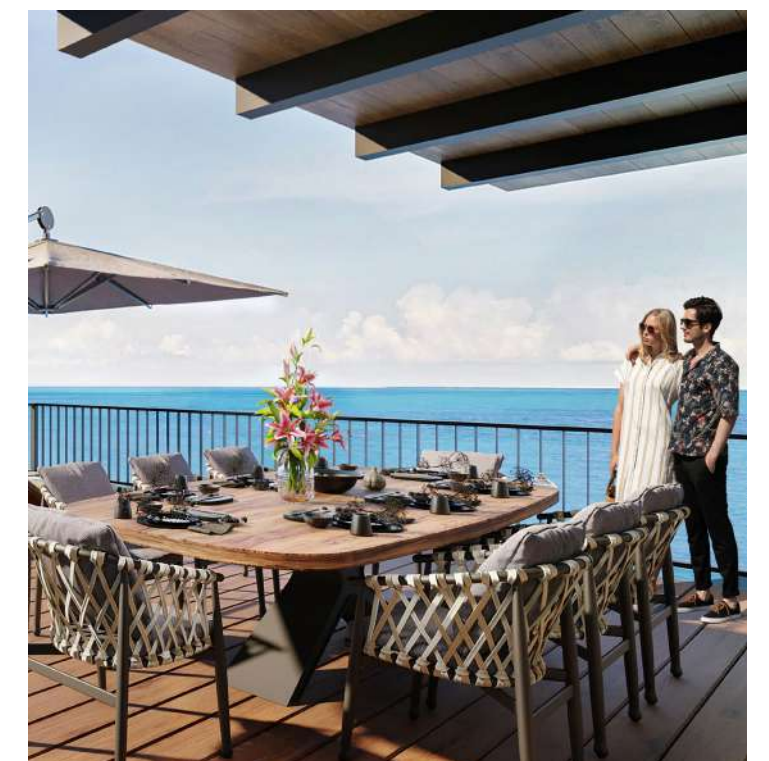


1  
RESTAURANTE



# UNA EXPERIENCIA DE VIDA

Su ubicación privilegiada a la entrada y salida de Ensenada sitúa estratégicamente el desarrollo en una de las mejores zonas de la ciudad. Ubicado a sólo 8 km del centro y a 23 km del Valle de Guadalupe. A una hora y media del Aeropuerto Internacional de Tijuana y de la frontera con Estados Unidos.



Un proyecto de usos mixtos que integra condominios, hotel, mercados orgánicos, club de playa y la escuela gastronómica más prestigiada de la región.



# PANORAMA

## 40 CONDOMINIOS EXCLUSIVOS

Majestuosas vistas y puestas de sol incomparables en uno de los lugares más privilegiados de la región. Un proyecto de usos mixtos que te permite estar en un entorno rodeado de belleza natural y al mismo tiempo cerca de todo.





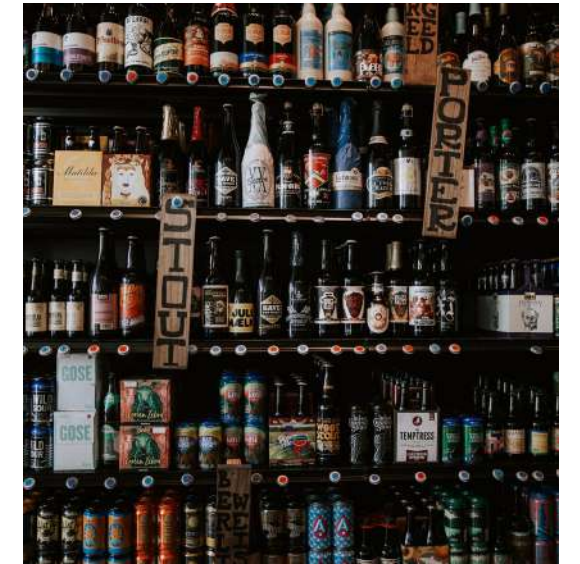




# SANTANA

## PRODUCTOS ORGÁNICOS REGIONALES

Santana es un espacio destinado al disfrute, al estímulo de los sentidos. Un lugar donde los ingredientes frescos de la mano del productor, se combinan con las ideas culinarias más reconocidas de la región para crear experiencias únicas e inolvidables.





**Culinary.**

## LA ESCUELA CULINARIA MÁS PRESTIGIADA DE LA REGIÓN EDUCACIÓN CERTIFICADA

Para aquellos interesados en cocina, regístrate para aprender directamente de los expertos. Con equipamiento deportivo de alta tecnología y cursos prácticos magistralmente diseñados, las mejores habilidades y técnicas están a tu alcance en una de las escuelas culinarias más reconocidas y prestigiosas del país. Todo desde la exclusiva comodidad de tu nueva residencia de lujo.

# AMENIDADES DE CLASE MUNDIAL

*Especialmente diseñadas para complacer cada deseo.*





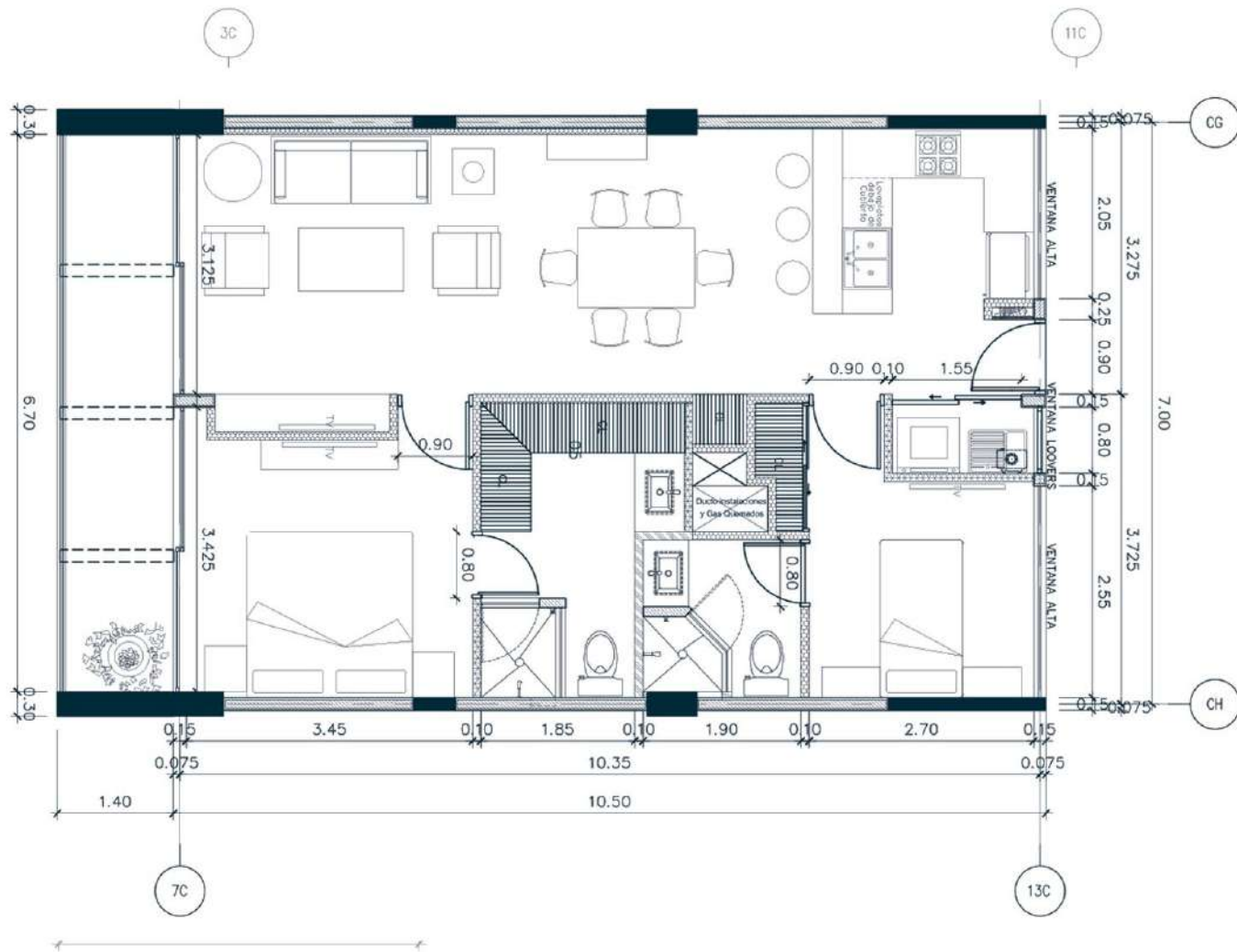
CONSIDERADO  
EL PROYECTO DE  
MAYOR  
PLUSVALÍA EN LA  
REGIÓN



# MODELO 2R

CONDOMINIO: 73.5 m<sup>2</sup>  
 TERRAZA: 9.84 m<sup>2</sup>  
 TOTAL: 83.34 m<sup>2</sup>

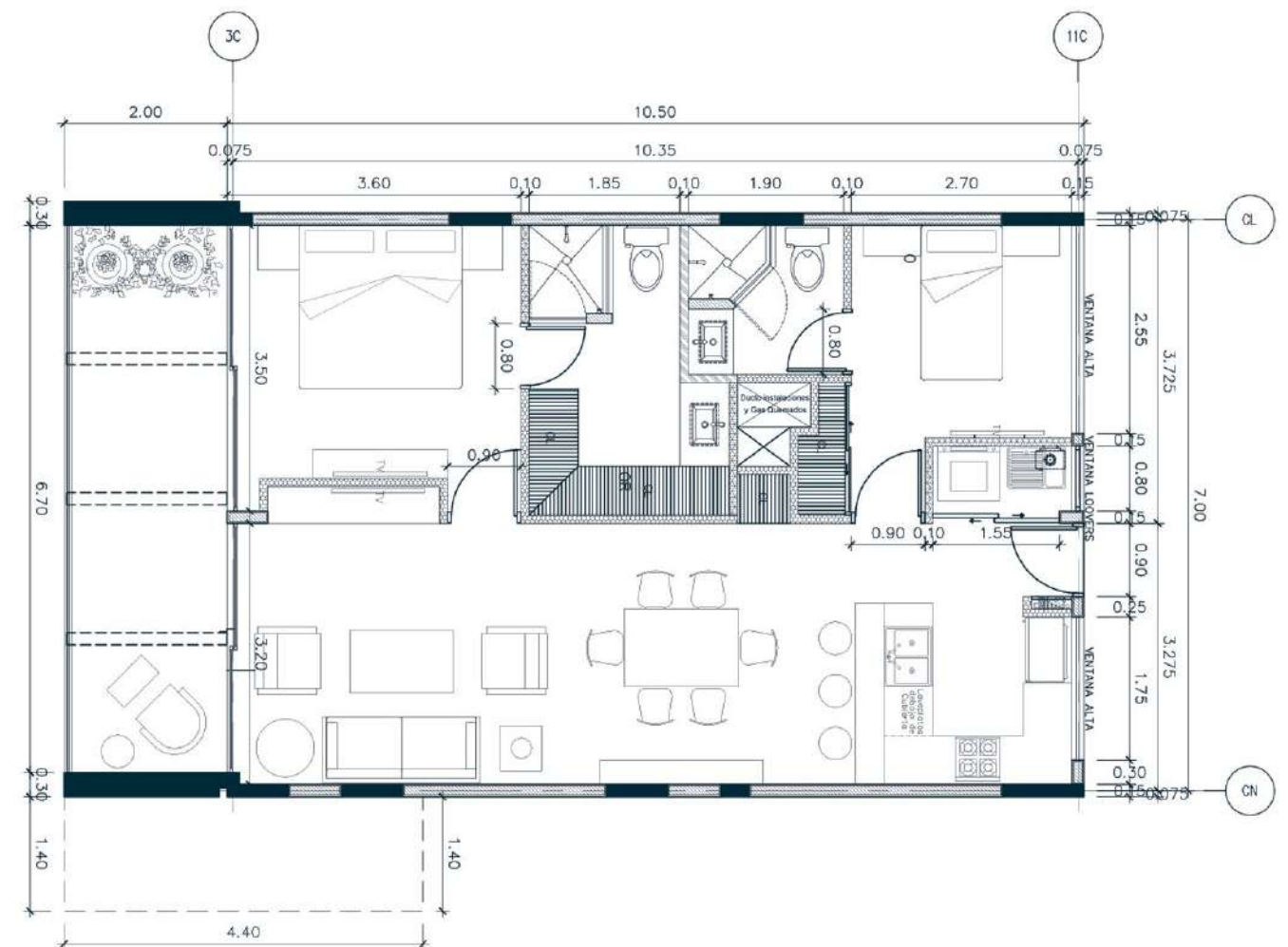
CONDOMINIUM: 791.1 sq.ft.  
 TERRACE: 105.9 sq.ft.  
 TOTAL: 897 sq.ft.



# MODELO 2R-PB

CONDOMINIO: 73.5 m<sup>2</sup>  
 TERRAZA: 9.84 m<sup>2</sup>  
 TOTAL: 83.34 m<sup>2</sup>

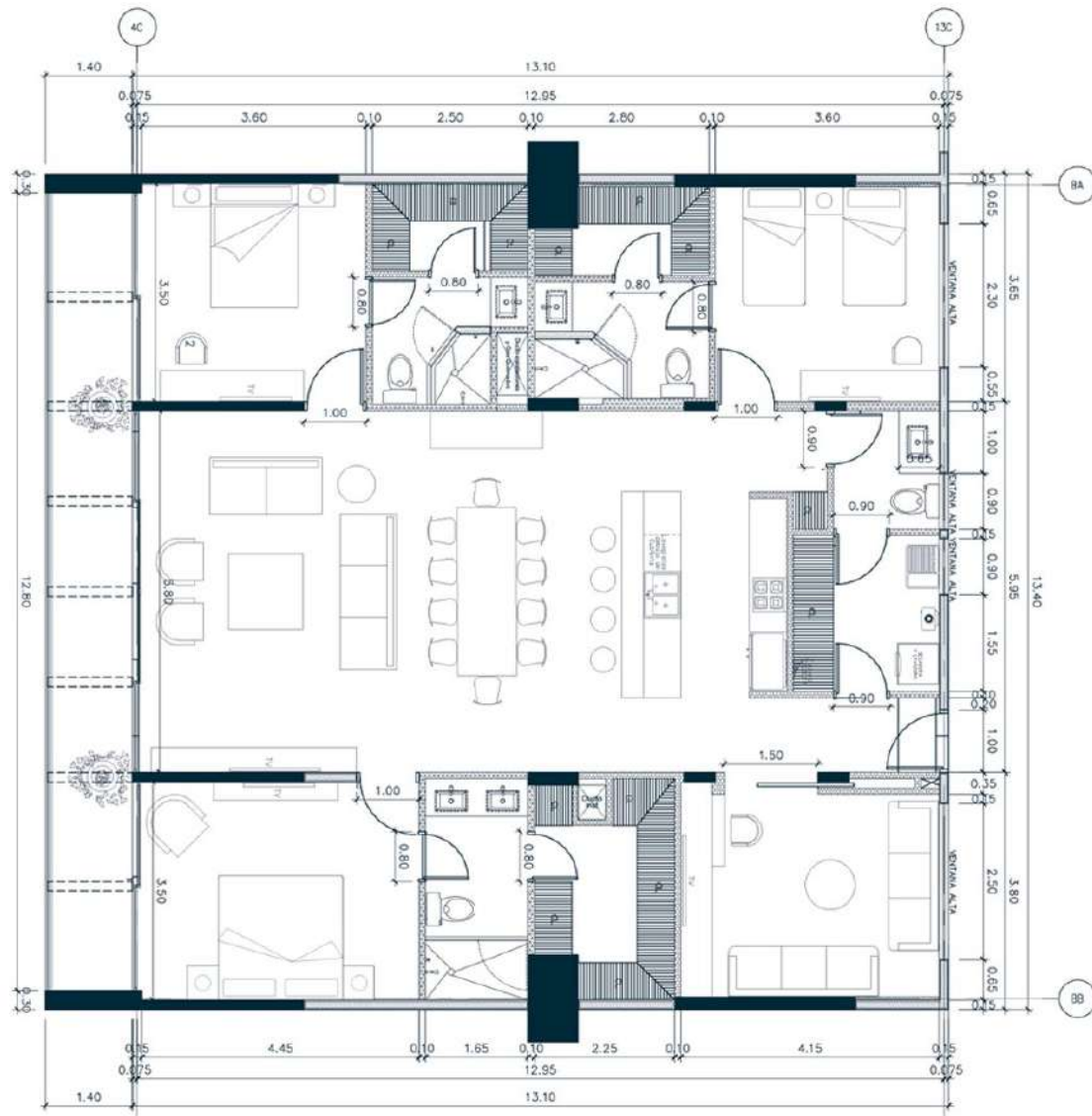
CONDOMINIUM: 791.1 sq.ft.  
 TERRACE: 105.9 sq.ft.  
 TOTAL: 897 sq.ft.



# MODELO 2R-PLUS

CONDOMINIO: 175.54 m<sup>2</sup>  
 TERRAZA: 18.76 m<sup>2</sup>  
 TOTAL: 194.3 m<sup>2</sup>

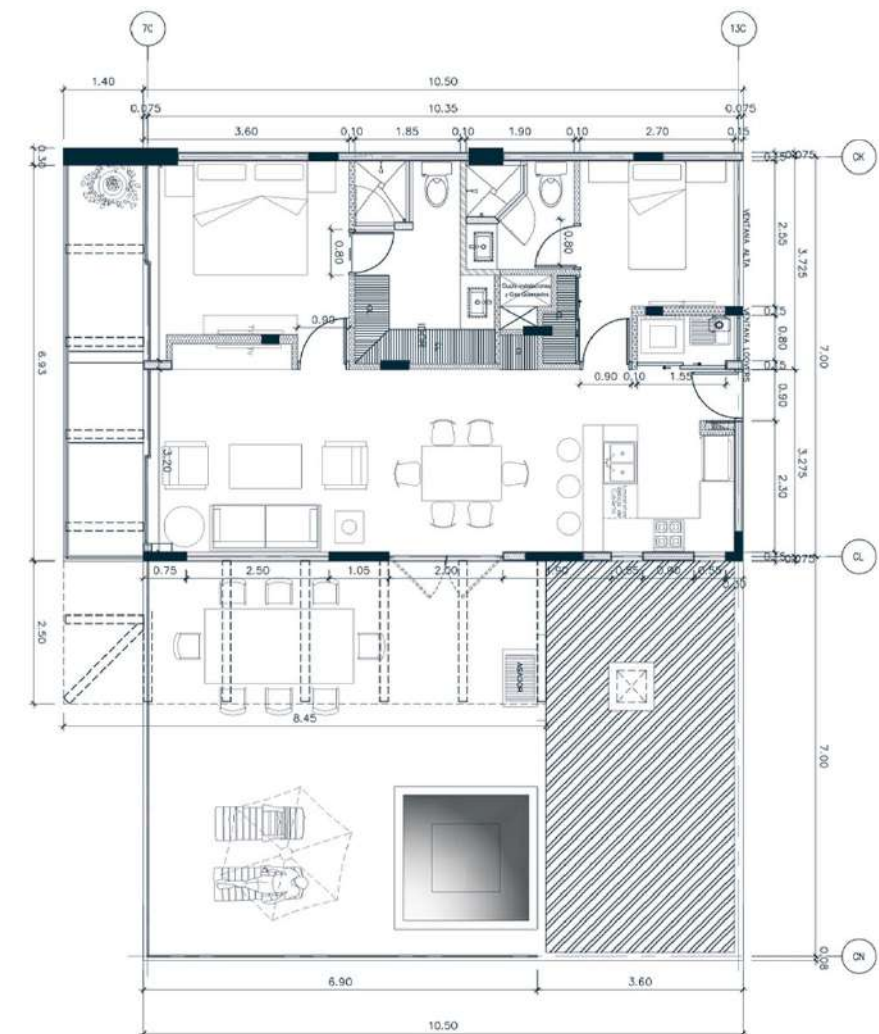
CONDOMINIUM: 1889.5 sq.ft.  
 TERRACE: 201.9 sq.ft.  
 TOTAL: 2091.4 sq.ft.



# MODELO 2R-TERRAZA

CONDOMINIO: 73.5 m<sup>2</sup>  
 TERRAZA: 9.84 m<sup>2</sup>  
 ROOF GARDEN: 48.30 m<sup>2</sup>  
 JARDINERA: 25.20 m<sup>2</sup>  
 TOTAL: 83.34 m<sup>2</sup>

CONDOMINIUM: 791.1 sq.ft.  
 TERRACE: 105.9 sq.ft.  
 ROOF GARDEN: 519.9 sq.ft.  
 PLANTER: 271.2 sq.ft.  
 TOTAL: 897 sq.ft.



# MODELO 3R

CONDOMINIO: 156.78 m<sup>2</sup>

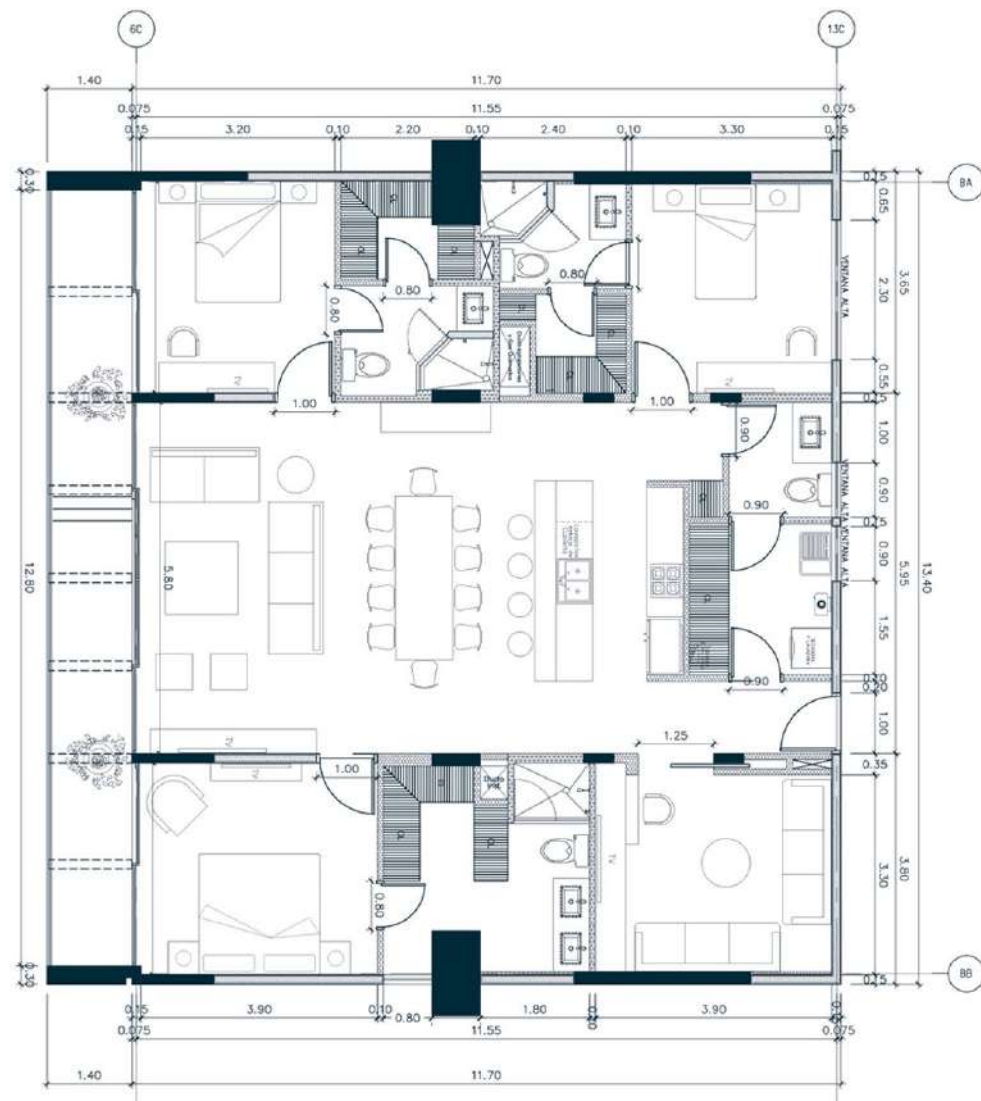
TERRAZA: 18.76 m<sup>2</sup>

TOTAL: 175.54 m<sup>2</sup>

CONDOMINIUM: 1687.5 sq.ft.

TERRACE: 201.9 sq.ft.

TOTAL: 1889.4 sq.ft.



# HOTEL

## CITY EXPRESS PLUS PARA TUS INVITADOS

Este hotel forma parte de nuestro desarrollo y te brindará a ti y tus invitados la comodidad de tener su propio espacio perfectamente equipado estando más cerca que nunca.





# SALÓN EJECUTIVO

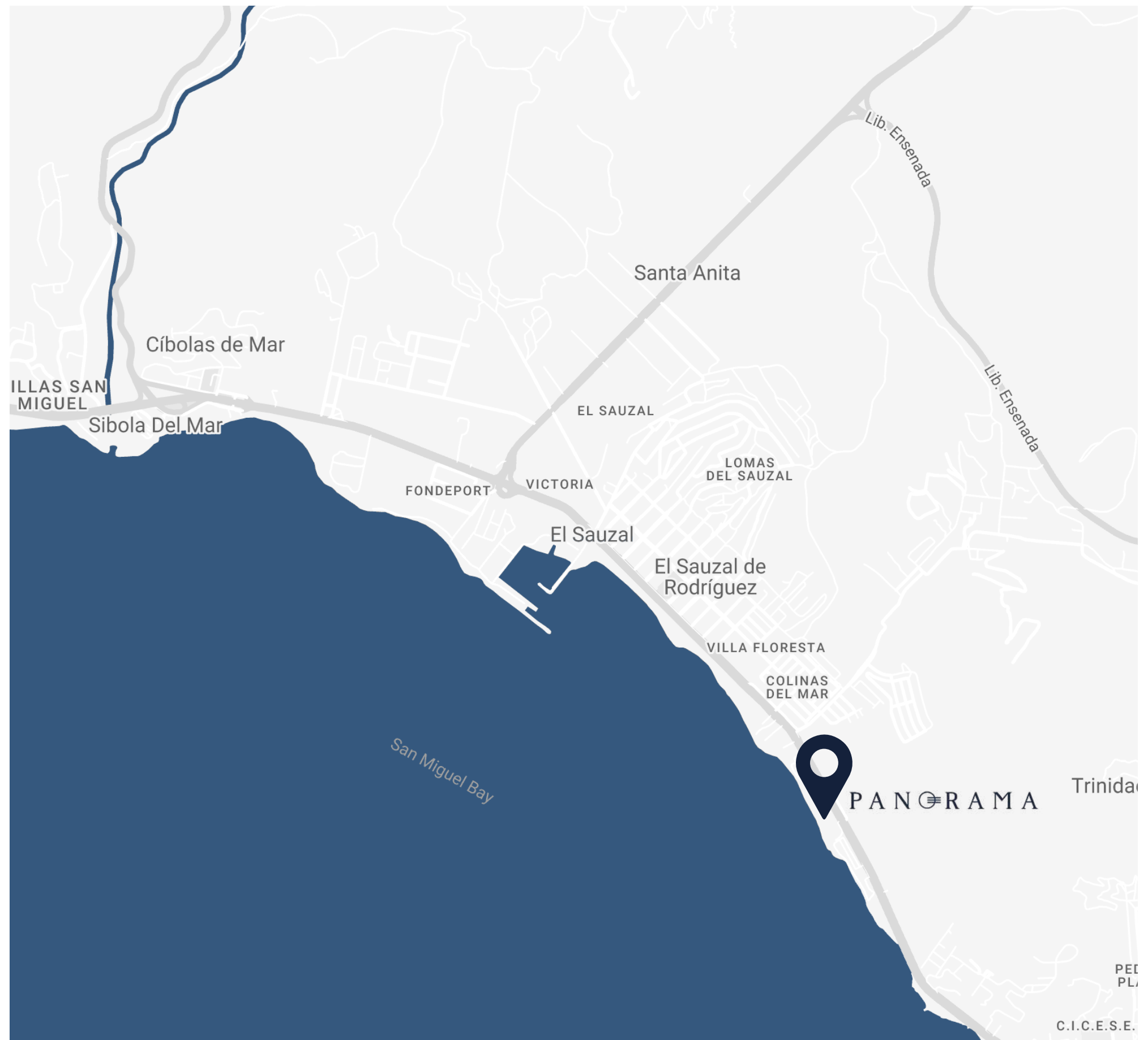
Dentro de nuestras amenidades, está el Business Center, equipado con lo mejor, para que tus reuniones siempre estén a la altura.



# UBICACIÓN PRIVILEGIADA

DONDE EL VALLE  
DE GUADALUPE SE  
JUNTA CON EL MAR

Km 104, El Sauzal, Ensenada, B.C.  
22760 México.



# ENSENADA

CAPITAL DEL VINO MEXICANO Y CUNA DE LA COCINA CONTEMPORÁNEA DE BAJA CALIFORNIA

Ensenada es un espacio ideal para aquellos que buscan aventuras, relajarse frente al mar o disfrutar de experiencias culinarias que maridan los mejores ingredientes de cielo, mar y tierra.



Valle de Guadalupe a 15 minutos

Disfruta la vida nocturna



Actividades sorprendentes a tu alrededor



Para los amantes de lo artesanal



Prueba la langosta estilo Puerto Nuevo

Rodeado por kilómetros de playa



Experimenta La Baja



Tour en helicóptero en Valle de Guadalupe

